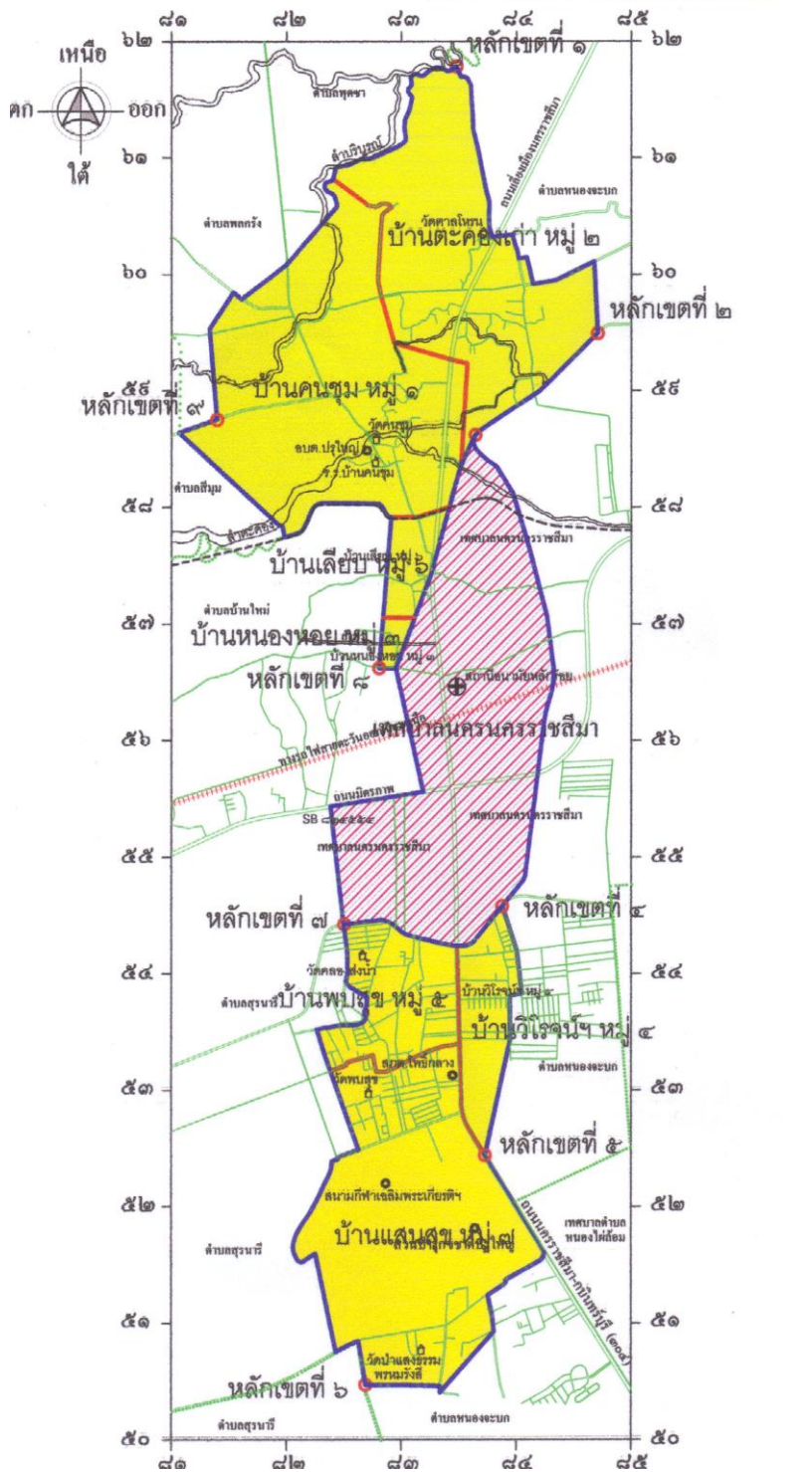


# ภาคผนวก ก

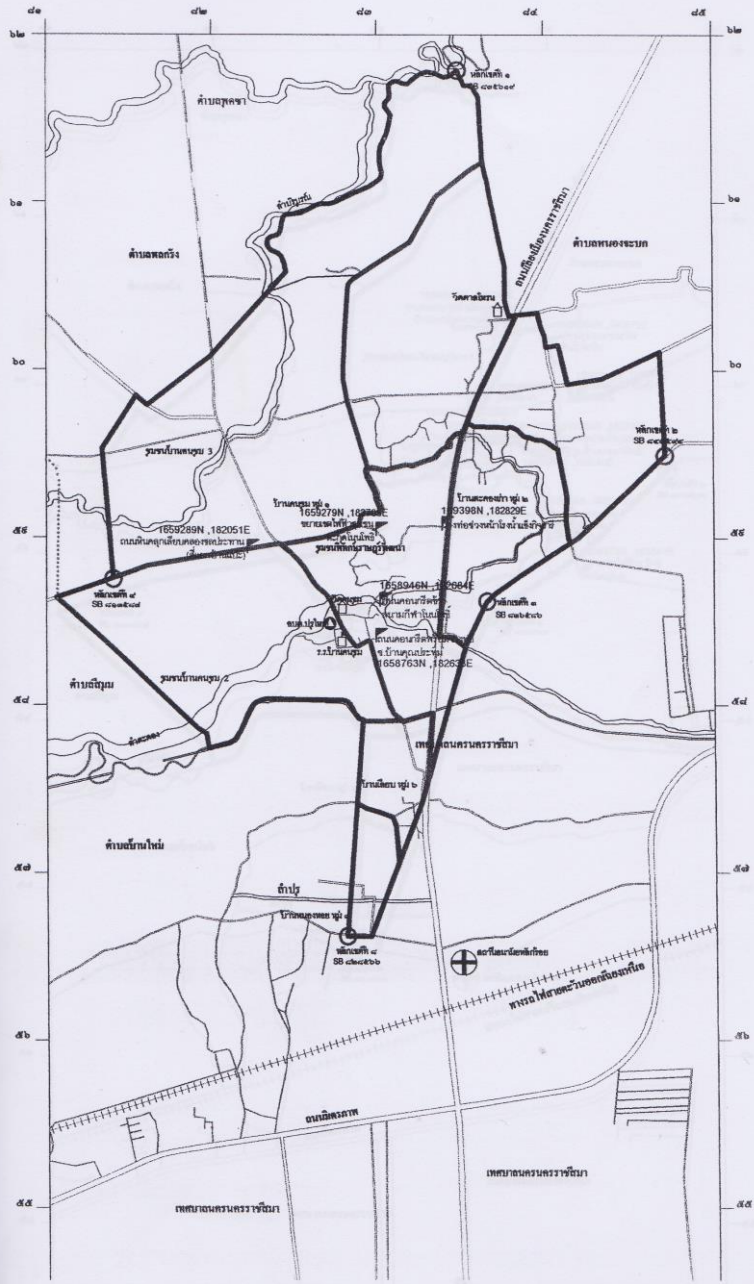
## รูปแผนที่ตามแผนพัฒนาท้องถิ่น

แผนที่เขตการปกครองตามท้ายประกาศกระทรวงมหาดไทย  
เรื่อง จัดตั้งองค์การบริหารส่วนตำบลปฎูใหญ่ อำเภอเมืองนครราชสีมา จังหวัดนครราชสีมา  
เป็นเทศบาลตำบลปฎูใหญ่

ลงวันที่ เดือน พ.ศ.  
มาตราส่วน ๑ : ๕๐,๐๐๐



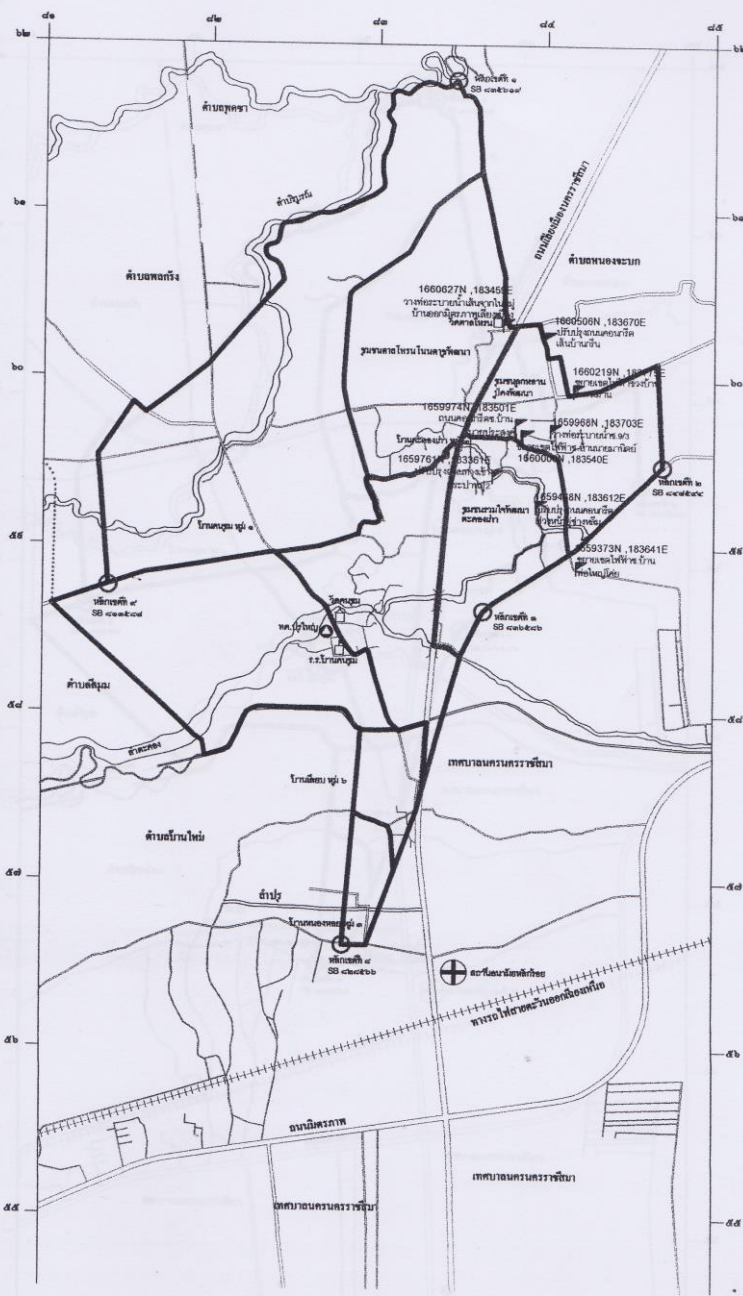
PRODUCED BY AN AUTODESK EDUCATIONAL PRODUCT



มาตราส่วน 1:50,000

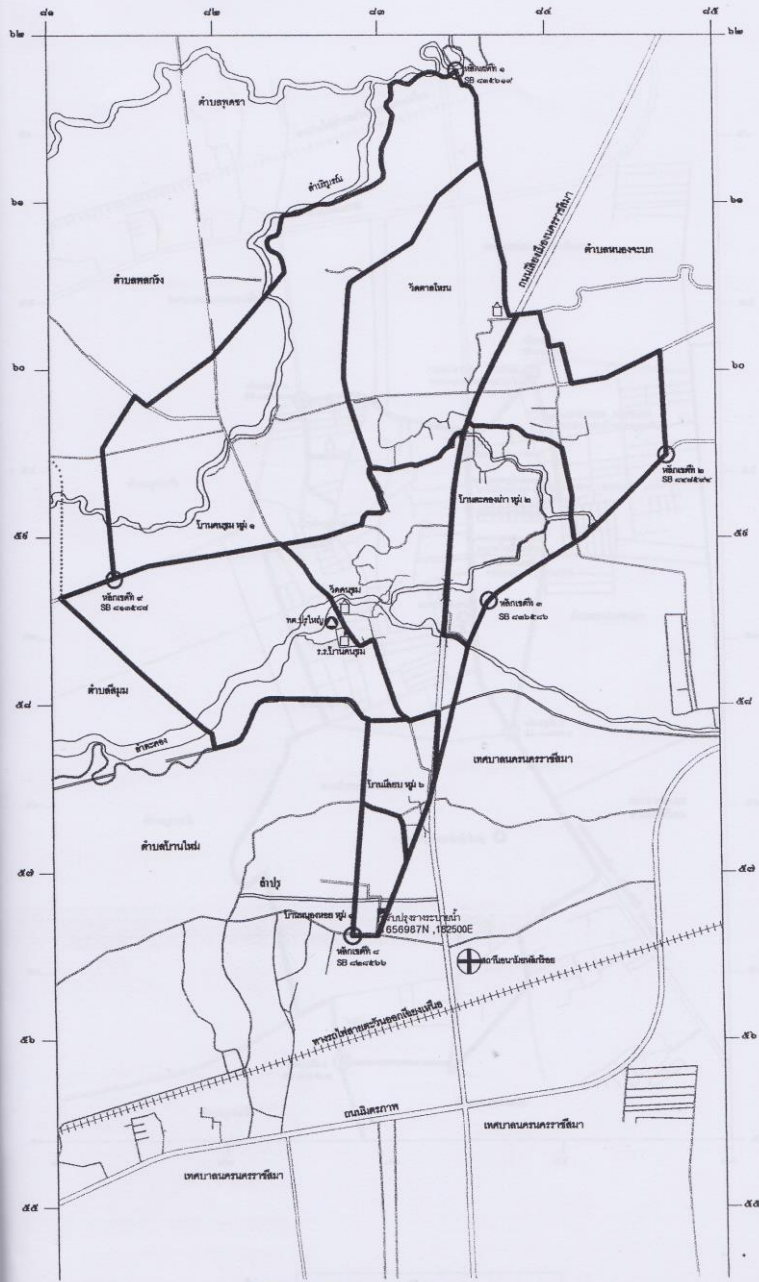
PRODUCED BY AN AUTODESK EDUCATIONAL PRODUCT

PRODUCED BY AN AUTODESK EDUCATIONAL PRODUCT



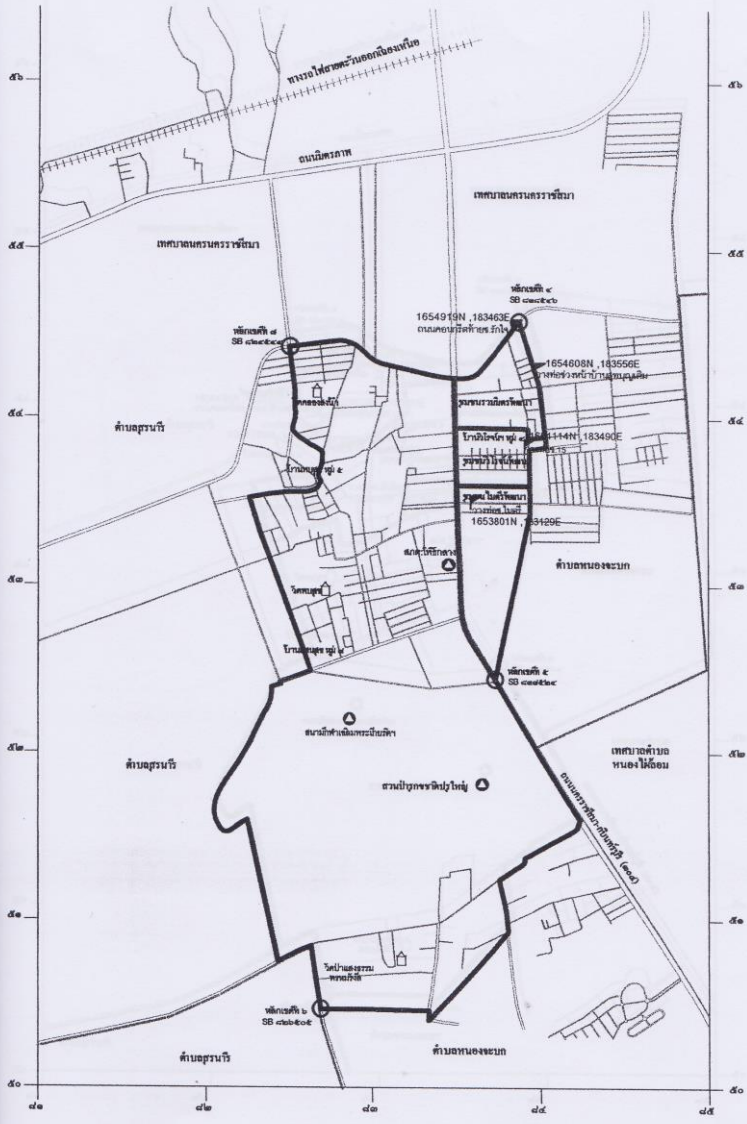
PRODUCED BY AN AUTODESK EDUCATIONAL PRODUCT

หน้า 2 บ้านตะคองเก่า



ออกถนนไป ๓ ที่นี้

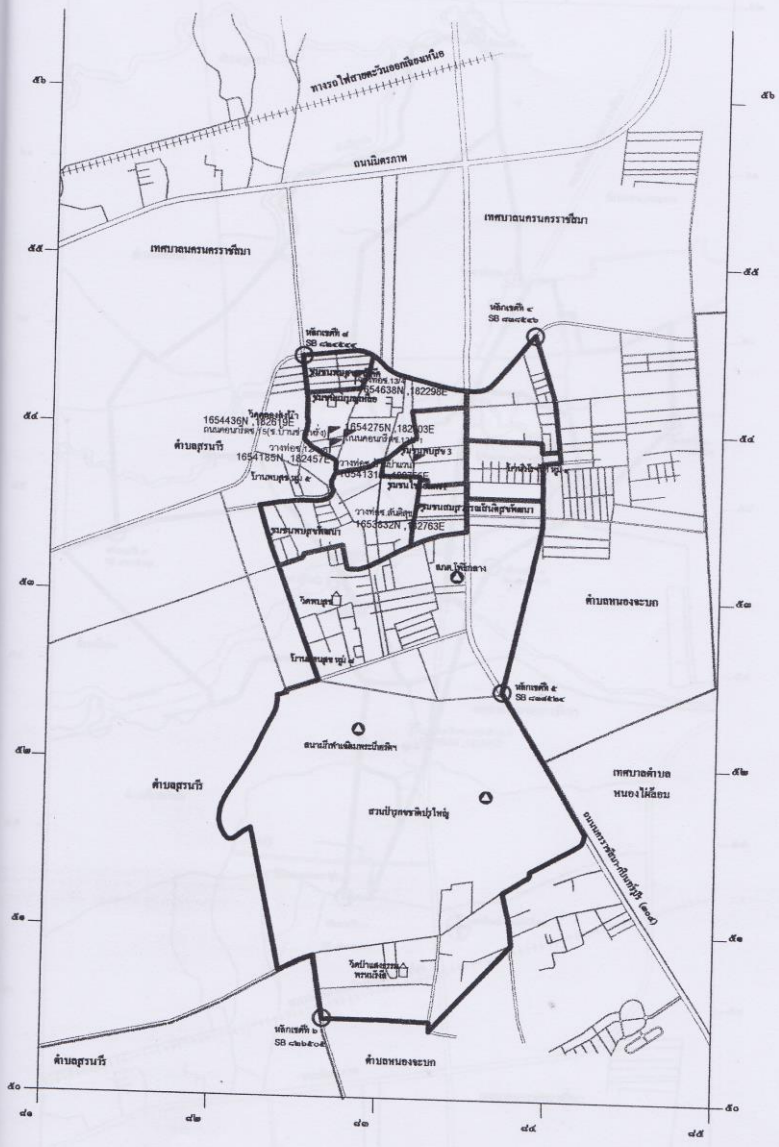
PRODUCED BY AN AUTODESK EDUCATIONAL PRODUCT



แผนที่ 4 บำบัดวิโรจน์พัฒนา

PRODUCED BY AN AUTODESK EDUCATIONAL PRODUCT

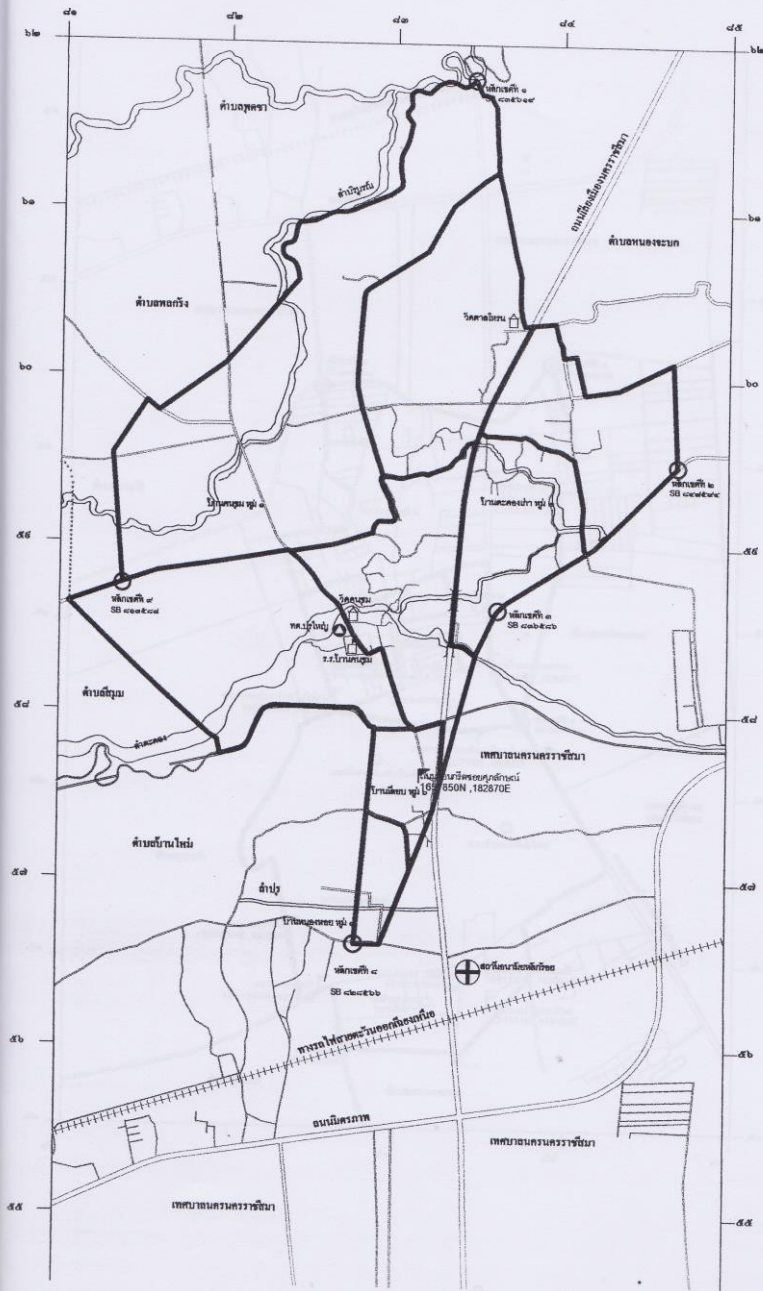
PRODUCED BY AN AUTODESK EDUCATIONAL PRODUCT



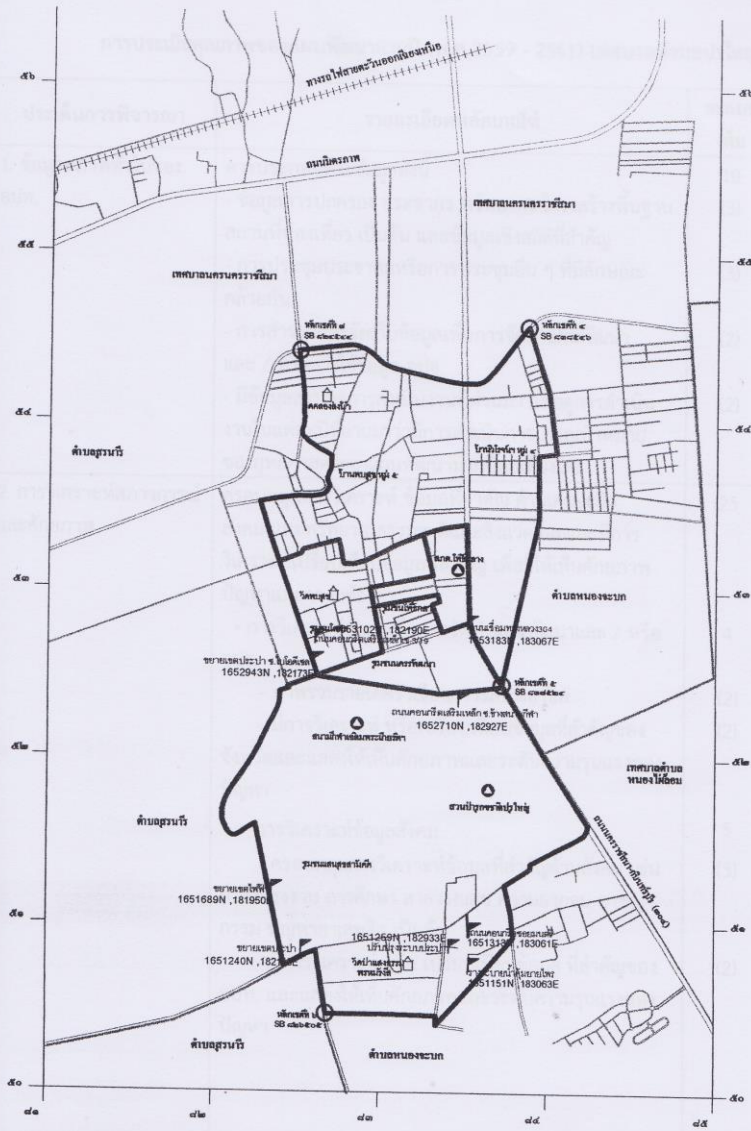
รูปที่ ๕ แผนที่ ๕

PRODUCED BY AN AUTODESK EDUCATIONAL PRODUCT

PRODUCED BY AN AUTODESK EDUCATIONAL PRODUCT



บ้านเลขที่ ๖ ที่ ๑



PRODUCED BY AN AUTODESK EDUCATIONAL PRODUCT

แผ่นที่ 7 ที่ดินแดง



## ภาคผนวก ข

### การประเมินคุณภาพของแผนพัฒนาสามปี (พ.ศ.2559 - 2561) เทศบาลตำบลปรุใหญ่

ประเมินโดยใช้วิธีการแจกแบบสอบถาม ให้แก่ คณะกรรมการพัฒนาเทศบาลตำบลปรุใหญ่ และคณะกรรมการสนับสนุนการจัดทำแผนพัฒนาเทศบาลตำบลปรุใหญ่ เมื่อวันที่ 25 มิถุนายน 2558 จำนวน 29 คน ได้รับแบบสอบถามกลับคืน จำนวน 20 คน คิดเป็นร้อยละ 96.66

ประเด็นการพิจารณา	คะแนนเต็ม	คะแนนที่ได้
๑. ข้อมูลสภาพทั่วไปขององค์กรปกครองส่วนท้องถิ่น	<u>10</u>	<u>9.15</u>
๒. การวิเคราะห์สภาพการณ์และศักยภาพ	<u>25</u>	<u>22.15</u>
๓. ยุทธศาสตร์ ประกอบด้วย	<u>65</u>	<u>56.65</u>
3.1 วิสัยทัศน์	(5)	4.55
3.2 พันธกิจ	(5)	4.4
3.3 ประเด็นยุทธศาสตร์	(10)	9.2
3.4 เป้าประสงค์ของแต่ละประเด็นยุทธศาสตร์	(5)	4.4
3.5 ตัวชี้วัดและค่าเป้าหมายของแต่ละประเด็นยุทธศาสตร์	(15)	12.15
3.6 กลยุทธ์ของแต่ละประเด็นยุทธศาสตร์	(12)	10.1
3.7 บัญชีรายการชุดโครงการของแต่ละประเด็นยุทธศาสตร์	(13)	11.85
<b>รวม</b>	<b><u>100</u></b>	<b><u>87.95</u></b>

## รายงานสรุปผล

การประเมินคุณภาพของแผนพัฒนาสามปี (พ.ศ.2559 - 2561) เทศบาลตำบลปทุมใหญ่

ประเด็นการพิจารณา	รายละเอียดหลักเกณฑ์	คะแนน เต็ม	คะแนน ที่ได้
1. ข้อมูลสภาพทั่วไปของ อปท.	<p>ควรประกอบด้วยข้อมูลดังนี้</p> <ul style="list-style-type: none"> <li>- ข้อมูลการปกครอง ประชากร ทรัพยากร โครงสร้างพื้นฐาน สถานที่ท่องเที่ยว เป็นต้น และข้อมูลเชิงสถิติที่สำคัญ</li> <li>- การประชุมประชาคมหรือการประชุมอื่น ๆ ที่มีลักษณะคล้ายกัน</li> <li>- การสำรวจและจัดเก็บข้อมูลเพื่อการจัดทำแผนพัฒนา และ / หรือการใช้ข้อมูล จปฐ.</li> <li>- มีข้อมูลสรุปผลการดำเนินงานที่ผ่านมา (เพื่อดูการดำเนินงานในแต่ละปีที่ผ่านมาว่ามีการดำเนินการบรรลุเป้าหมายของยุทธศาสตร์ของแผนพัฒนามากน้อยเพียงใด)</li> </ul>	<p><u>10</u></p> <p>(3)</p> <p>(3)</p> <p>(2)</p> <p>(2)</p>	<p><u>9.15</u></p> <p>2.7</p> <p>2.65</p> <p>1.95</p> <p>1.85</p>
2. การวิเคราะห์สภาวะการณ์ และศักยภาพ	<p>ครอบคลุมการวิเคราะห์ ข้อมูลที่สำคัญ ด้านเศรษฐกิจ สังคม และทรัพยากรธรรมชาติและสิ่งแวดล้อมและมีการวิเคราะห์เปรียบเทียบข้อมูลที่สำคัญ เพื่อชี้ให้เห็นศักยภาพ ปัญหาและความต้องการ</p> <ul style="list-style-type: none"> <li>• การวิเคราะห์ข้อมูลเพื่อการจัดทำแผนพัฒนาและ / หรือ จปฐ. <ul style="list-style-type: none"> <li>- ภาพรวมรายได้ครัวเรือน การสร้างอาชีพ</li> <li>- มีการวิเคราะห์ หรือเปรียบเทียบข้อมูลที่สำคัญของ จังหวัดและแสดงให้เห็นศักยภาพและระดับความรุนแรงของ ปัญหา</li> </ul> </li> <li>• การวิเคราะห์ข้อมูลสังคม <ul style="list-style-type: none"> <li>- ครอบคลุมการวิเคราะห์ข้อมูลที่สำคัญด้านสังคม เช่น กำลังแรงงาน การศึกษา สาธารณสุข ความยากจน อาชญากรรม ปัญหายาเสพติด เป็นต้น</li> <li>- มีการวิเคราะห์ หรือ เปรียบเทียบข้อมูล ที่สำคัญของ อปท. และแสดงให้เห็นศักยภาพและระดับความรุนแรงของ ปัญหา</li> </ul> </li> </ul>	<p><u>25</u></p> <p><u>4</u></p> <p>(2)</p> <p>(2)</p> <p><u>5</u></p> <p>(3)</p> <p>(2)</p>	<p><u>22.15</u></p> <p><u>3.6</u></p> <p>1.85</p> <p>1.75</p> <p><u>4.25</u></p> <p>2.4</p> <p>1.85</p>

ประเด็นการพิจารณา	รายละเอียดหลักเกณฑ์	คะแนน เต็ม	คะแนน ที่ได้
	<ul style="list-style-type: none"> <li>• การวิเคราะห์ข้อมูลทรัพยากรฯ และสิ่งแวดล้อม <ul style="list-style-type: none"> <li>- ครอบคลุมการวิเคราะห์ข้อมูลที่สำคัญ ด้านทรัพยากรธรรมชาติและสิ่งแวดล้อม</li> <li>- มีการนำเสนอให้เห็นถึงสภาพแวดล้อมทั้งภายในและภายนอกของ อปท.</li> </ul> </li> <li>• SWOT ต้องสอดคล้องกับโอกาสและศักยภาพของอปท. <ul style="list-style-type: none"> <li>- การวิเคราะห์สอดคล้องกับการวิเคราะห์ข้อมูลพื้นฐาน</li> <li>- มีการจำแนกผลการวิเคราะห์ปัจจัยภายในภายนอกอย่างถูกต้อง</li> </ul> </li> <li>• สรุปประเด็นปัญหาและความต้องการของประชาชนเชิงพื้นที่ <ul style="list-style-type: none"> <li>- มีการประมวลปัญหาและความต้องการของประชาชนในพื้นที่โดยชี้ให้เห็นขนาดและความรุนแรงของปัญหาและความต้องการ</li> <li>- มีการระบุปัญหาหรือความต้องการในเชิงพื้นที่หรือกลุ่มเป้าหมายที่ชัดเจน</li> <li>- การใช้แผนชุมชน / แผนหมู่บ้านเป็นส่วนประกอบในการจัดทำแผนพัฒนา</li> </ul> </li> </ul>	<p><u>5</u> (2)</p> <p>(3)</p> <p><u>5</u> (3)</p> <p>(2)</p> <p><u>6</u> (2)</p> <p>(2)</p> <p>(2)</p> <p>(2)</p>	<p><u>4.4</u> 1.9</p> <p>2.5</p> <p><u>4.2</u> 2.35</p> <p>1.85</p> <p><u>5.7</u> 1.85</p> <p>1.9</p> <p>1.95</p>
3. ยุทธศาสตร์ 3.1 วิสัยทัศน์	<ul style="list-style-type: none"> <li>• มีลักษณะแสดงสถานภาพที่ อปท. ต้องการจะเป็นหรือบรรลุถึงในอนาคตอย่างชัดเจน สอดคล้องกับโอกาสและศักยภาพที่เป็นลักษณะเฉพาะของ อปท. <ul style="list-style-type: none"> <li>- จุดเน้นและสิ่งที่ต้องการจะเป็น สอดคล้องกับการวิเคราะห์ข้อมูล</li> <li>- มีความเป็นไปได้ ตามศักยภาพและโอกาสของพื้นที่</li> </ul> </li> </ul>	<p><u>65</u> <u>5</u></p> <p>(3)</p> <p>(2)</p>	<p><u>56.65</u> <u>4.55</u></p> <p>2.65</p> <p>1.9</p>
3.2 พันธกิจ	<ul style="list-style-type: none"> <li>- แสดงถึงภารกิจที่ควรจะเป็น เพื่อนำไปสู่การบรรลุวิสัยทัศน์</li> <li>- มีความเป็นไปได้ในเชิงคุณภาพหรือเชิงปริมาณ</li> </ul>	<p><u>5</u> (3)</p> <p>(2)</p>	<p><u>4.4</u> 2.6</p> <p>1.8</p>

ประเด็นการพิจารณา	รายละเอียดหลักเกณฑ์	คะแนน เต็ม	คะแนน ที่ได้
3.3 ประเด็นยุทธศาสตร์	<ul style="list-style-type: none"> <li>• มีความชัดเจน สอดคล้องกับวิสัยทัศน์และเงื่อนไขเฉพาะของพื้นที่               <ul style="list-style-type: none"> <li>- ยุทธศาสตร์แสดงถึงทิศทางการพัฒนา</li> <li>- ยุทธศาสตร์เชื่อมโยงสอดคล้องกันและตอบสนองปัญหาศักยภาพของ อปท.</li> <li>- มีความสอดคล้องกับนโยบายของรัฐบาล แผนพัฒนาเศรษฐกิจและสังคมแห่งชาติ ยุทธศาสตร์การพัฒนาภาค ยุทธศาสตร์การพัฒนาจังหวัด และกรอบยุทธศาสตร์การพัฒนาของ อปท.</li> </ul> </li> </ul>	<p><b>10</b></p> <p>(4)</p> <p>(4)</p> <p>(2)</p>	<p><b>9.2</b></p> <p>3.75</p> <p>3.45</p> <p>2</p>
3.4 เป้าประสงค์	<ul style="list-style-type: none"> <li>• สอดคล้องกับประเด็นยุทธศาสตร์               <ul style="list-style-type: none"> <li>- มีความสอดคล้องและสนับสนุนประเด็นยุทธศาสตร์</li> <li>- มีความชัดเจนเป็นรูปธรรมแสดงให้เห็นว่ามีความต้องการที่จะบรรลุอะไรในช่วง 4 ปี</li> </ul> </li> </ul>	<p><b>5</b></p> <p>(3)</p> <p>(2)</p>	<p><b>4.4</b></p> <p>2.55</p> <p>1.85</p>
3.5 ตัวชี้วัดและค่าเป้าหมายของแต่ละประเด็นยุทธศาสตร์	<p>ตัวชี้วัดและค่าเป้าหมาย</p> <ul style="list-style-type: none"> <li>• ตัวชี้วัด               <ul style="list-style-type: none"> <li>- มีความชัดเจนสอดคล้องกับเป้าประสงค์ และสะท้อนผลลัพธ์ตามเป้าประสงค์</li> <li>- สามารถวัดได้ในเชิงปริมาณและคุณภาพ</li> </ul> </li> <li>• ค่าเป้าหมาย               <ul style="list-style-type: none"> <li>- แสดงถึงความก้าวหน้าในแต่ละปี</li> <li>- มีความเป็นไปได้อยู่ในขีดความสามารถที่ทำได้ทั้งด้านปริมาณงาน งบประมาณ เทคนิค</li> </ul> </li> </ul>	<p><b>15</b></p> <p><b>9</b></p> <p>(5)</p> <p>(4)</p> <p><b>6</b></p> <p>(3)</p> <p>(3)</p>	<p><b>12.15</b></p> <p><b>7.55</b></p> <p>4.15</p> <p>3.4</p> <p><b>4.6</b></p> <p>2.65</p> <p>1.95</p>
3.6 กลยุทธ์ของแต่ละประเด็นยุทธศาสตร์	<ul style="list-style-type: none"> <li>• มีการกำหนดกลยุทธ์ของแต่ละประเด็นยุทธศาสตร์ที่สอดคล้องและสนับสนุนการบรรลุผลตามเป้าประสงค์ของแต่ละประเด็นยุทธศาสตร์ และสอดคล้องกับลักษณะเฉพาะของพื้นที่               <ul style="list-style-type: none"> <li>- กลยุทธ์หรือแนวทางการพัฒนาเชื่อมโยงสอดคล้องกันและมีการบูรณาการกันในแต่ละยุทธศาสตร์และนำไปสู่การบรรลุเป้าประสงค์ และยุทธศาสตร์</li> <li>- มีการแสดงแนวทางการดำเนินงาน / วิธีการที่ชัดเจนเพื่อนำไปสู่การกำหนดแผนงานโครงการ</li> </ul> </li> </ul>	<p><b>12</b></p> <p>(6)</p> <p>(6)</p>	<p><b>10.1</b></p> <p>4.9</p> <p>5.2</p>

ประเด็นการพิจารณา	รายละเอียดหลักเกณฑ์	คะแนนเต็ม	คะแนนที่ได้
3.7 บัญชีรายการ / ชุด โครงการพัฒนา	บัญชีรายการชุดโครงการ ประกอบด้วย <ul style="list-style-type: none"> <li>• โครงการ / กิจกรรม <ul style="list-style-type: none"> <li>- มีการวิเคราะห์ความคุ้มค่าและผลกระทบต่อสิ่งแวดล้อมของโครงการฯ ก่อนบรรจุไว้ในแผน</li> <li>- ความเพียงพอและชัดเจนของโครงการฯ/กิจกรรม</li> <li>- การจัดลำดับของโครงการฯ/กิจกรรม</li> </ul> </li> <li>• โครงการสอดคล้องและตอบสนองกลยุทธ์อย่างชัดเจนและนำไปสู่ผลสำเร็จของเป้าประสงค์ <ul style="list-style-type: none"> <li>- โครงการฯ มีสาระสอดคล้องและตอบสนองกลยุทธ์อย่างชัดเจนและนำไปสู่ผลสำเร็จของเป้าประสงค์</li> <li>- มีโครงการฯครบถ้วนทั้ง 3 ปี (ในภาพรวมของแผน)</li> </ul> </li> </ul>	<b>13</b> <b>8</b> (3)  (3) (2) <b>5</b>  (3)  (2)	<b>11.85</b> <b>7.15</b> 2.65  2.5 2 <b>4.7</b>  2.75  1.95
	<b>รวมคะแนนที่ได้</b>	<b>100</b>	<b>87.95</b>

**หมายเหตุ** การประเมินคุณภาพของแผนพัฒนาสามปี (พ.ศ.2559 - 2561) เทศบาลตำบลปทุมใหญ่ ใช้วิธีการแจกแบบสอบถาม ให้แก่ คณะกรรมการพัฒนาเทศบาลตำบลปทุมใหญ่ และคณะกรรมการสนับสนุนการจัดทำแผนพัฒนาเทศบาลตำบลปทุมใหญ่ เมื่อวันที่ 25 มิถุนายน 2558 จำนวน 29 คน ได้รับแบบสอบถามกลับคืน จำนวน 20 คน คิดเป็นร้อยละ 96.66